

工事概要

- 敷地面積——2,936.58㎡
- 建物構造——鉄骨造り地下1階地上2階
 ●延べ床面積 2,758.05㎡
 <BF> 924.00㎡
 <1F> 1,456.05㎡
 <2F> 378.00㎡
- 総事業費——工事費 762,715千円
 備品費 541,780千円
- 着工年月日——平成5年9月28日
 竣工年月日——平成6年6月30日
- 設計・監理——株式会社 大幸建築設計事務所
- 施工業社——建築工事—古庄・飯田建設工事特別共同企業体
 —電気設備—株式会社 高電
 —機械設備—美濃・和田水道建設工事特別共同企業体
 —廃水処理施設—イビデンエンジニアリング株式会社
 —厨房備品—株式会社 アイホー名古屋支店

2F

会議室・事務室・食器展示コーナー
 ・女子休憩室・男子休憩室・廊下
 ・トイレ・湯沸かし室・物干し

1F

洗浄室・コンテナプール・配
 送室・前室・階段室・玄関・ト
 イレ・ボイラー室・その他

BF

駐車場・防災用ポンプ室

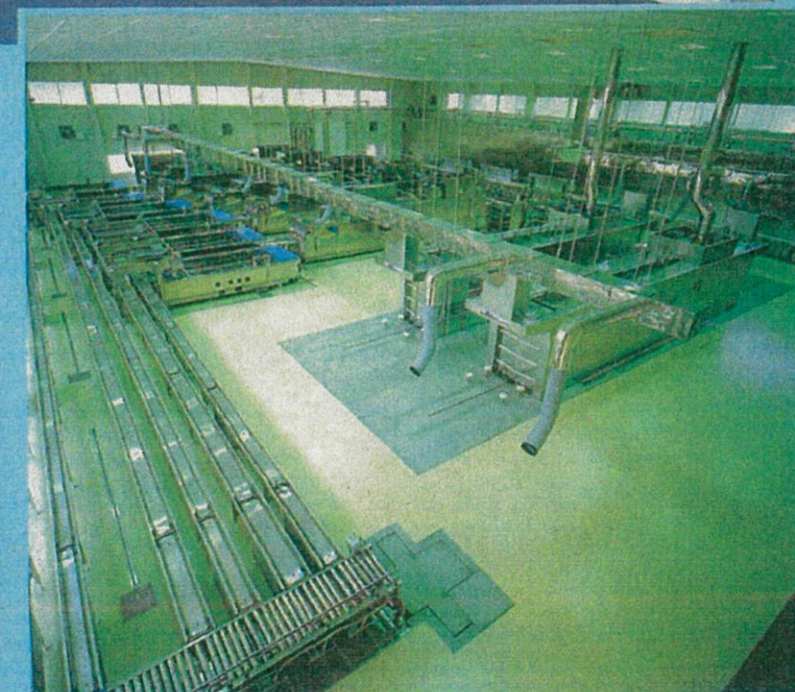
多治見市食器洗浄センター



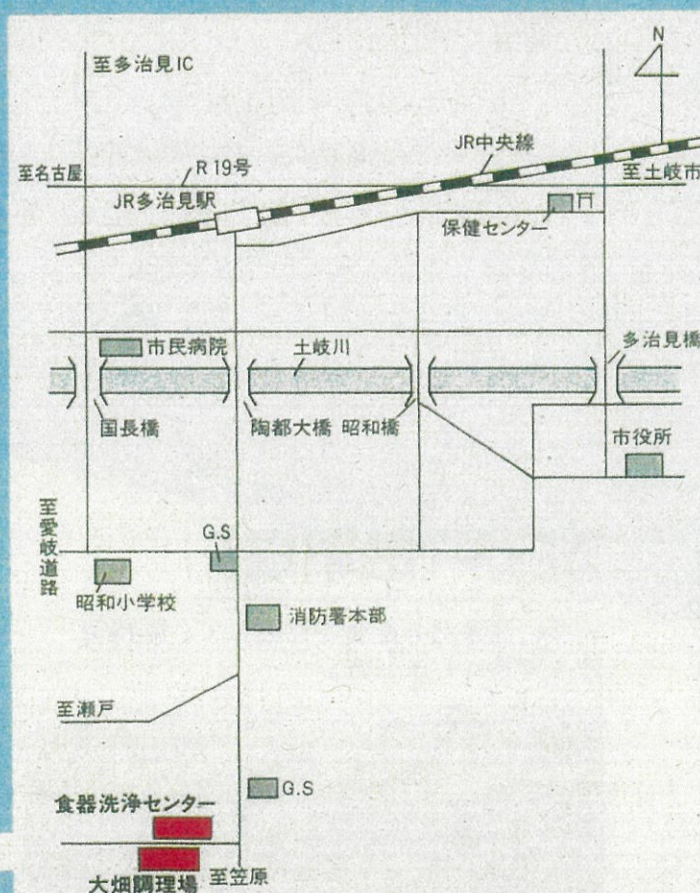
食器洗浄センター全景



2F 食器展示コーナー



食器洗浄センター内部

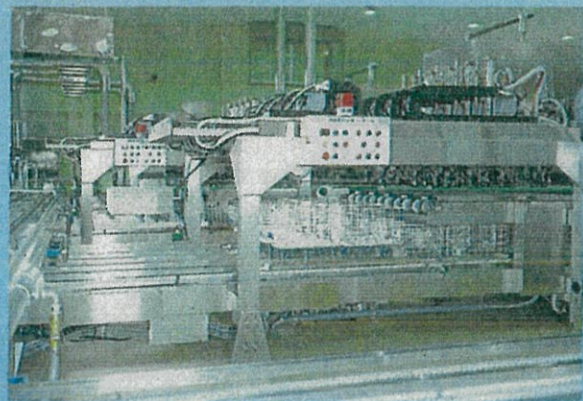


〒507 岐阜県多治見市大畑3丁目113番地の2
 TEL 0572-24-0207
 FAX 0572-25-6984

21世紀の生活をデザインする美濃焼の里多治見

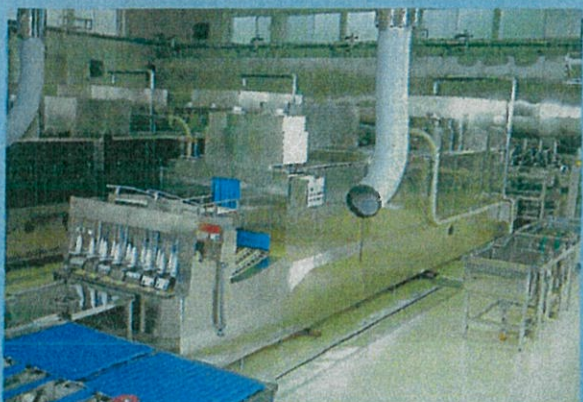
■1F 洗浄センターの機能

食器は7点、献立によって使用する食器の組合せが異なります。
1日約60,000点の食器を種類別洗浄ラインにより約2時間で洗浄します。
洗浄システムは可能な限り自動化を取り入れました。
洗浄機で洗浄→滅菌→乾燥ができ、自動的に食器籠に入るのも新しい試みです。



④ 自動食器整理装置

洗浄→滅菌→乾燥された食器は、人の手にふれることなく自動的に食器籠に入ります。



③ 食器供給装置

浸漬された食器を食器供給装置にセットすると洗浄が始まります。



② 食器籠自動送り込み装置と自動食器浸漬槽

浸漬槽まで運ばれた食器籠は、自動送り込み装置によって浸漬されます。



① 食器籠分配整理装置

使用済みの食器が入った籠をそれぞれの洗浄ラインに分配し浸漬槽まで運びます。

⑤ 自動食器籠搬送装置

食器籠は、自動搬送装置でコンテナや消毒保管庫まで運ばれます。



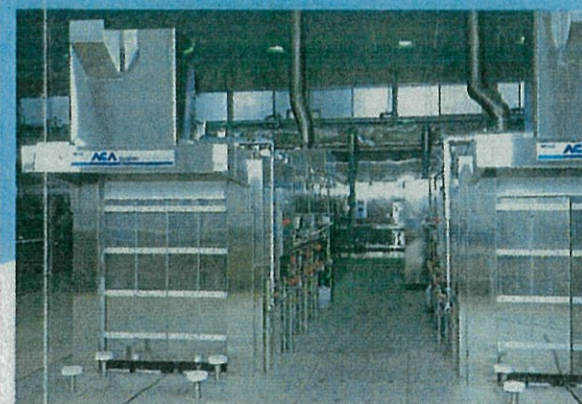
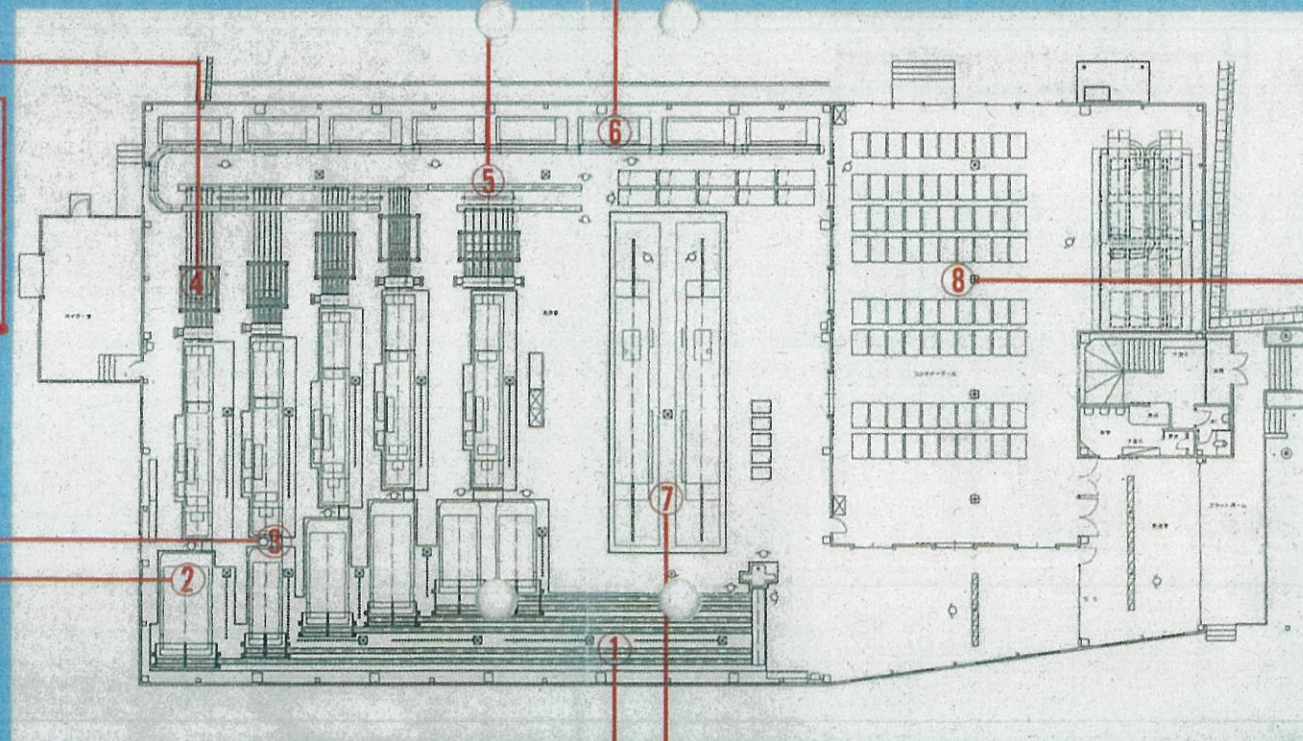
⑥ 棚回転式消毒保管庫

翌日使用しない食器は、消毒保管庫に収納します。収納性と作業性を考えた構造です。



⑧ コンテナプール

洗浄が終了した食器はコンテナに積み込み翌日まで保管します。



⑦ コンテナ洗浄機

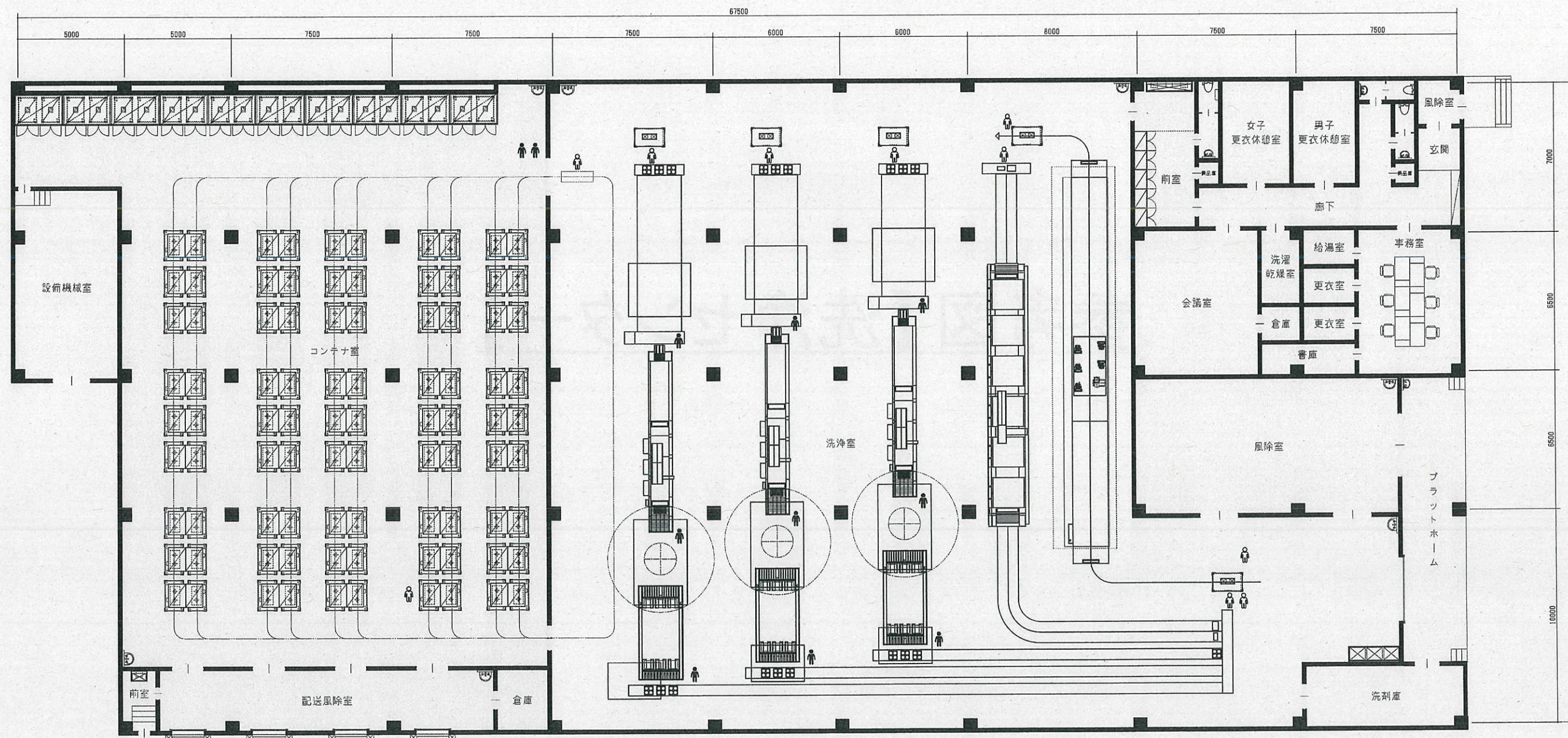
2ラインで食器配送用コンテナを洗浄します。

■BF (駐車場)

天井に洗浄室の配管を露出して、維持管理を容易にしました。



参考図【洗浄センター】



	必要人員	
倉敷市(自動)システム	10名	
現システム	21名	

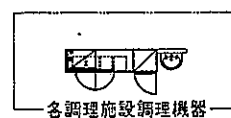
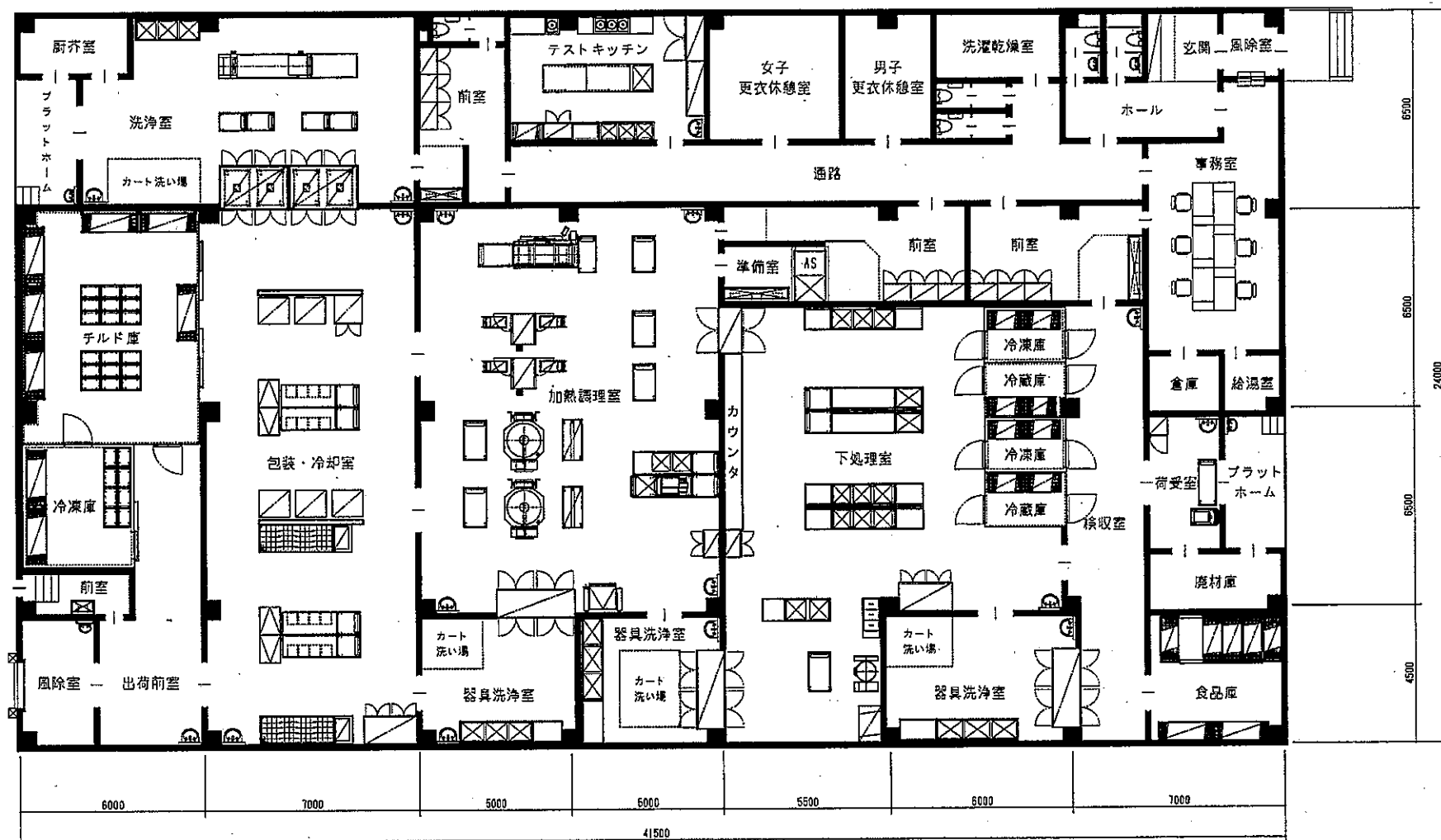
<検討案として>

アームロボットを使用しないで、供給・整理を人手とした場合は食器洗浄機が2台になり、人員は13名となります。

※食数:15000食540クラス

※1階床面積:1946.00㎡(プラットフォームは含みません)

参考図【アレルギーセンター】



学校給食調理場 概算 施設整備費

31.3.8

アレルギーセンター		
食 数	1,000食/日	
構 造	S造平屋建て	
学校数	40校	
炊飯設備	無し	
建築面積 (㎡)	1F	978
	2F	-
	合計	978
敷地面積	2,446	建築面積の2.5倍とする。
設計委託費	11,861	建築費の2.2%
設計監理費	4,852	建築費の0.9%
小計-①	16,713	
建築費	539,126	延べ床面積×551(千円)
外構工事費	22,015	敷地面積-建築面積×15(千円)
小計-②	561,141	
厨房機器	237,200	センター+ (サテライト×40校)
厨房備品	18,750	配送容器、調理備品
小計-③	255,950	
配送車	14,000	7,000千円/台
その他備品	2,806	②の0.5%
小計-④	16,806	
合 計(千円)	850,610	税抜き

洗浄センター		
食 数	15,000食/日	
構 造	S造平屋建て	
クラス数	540クラス	
炊飯設備	-	
建築面積	1F	1,946.0
	2F	-
	合計	1,946.0
敷地面積	4,865	建築面積の2.5倍とする。
設計委託費	23,589	建築費の2.2%
設計監理費	9,650	建築費の0.9%
小計-①	33,240	
建築費	1,072,246	延べ床面積×551(千円)
外構工事費	43,785	敷地面積-建築面積×15(千円)
小計-②	1,116,031	
厨房機器	656,000	
厨房備品	110,500	食器・トレイ、配膳具、食器カゴ
小計-③	766,500	
配送車	56,000	7,000千円/台
その他備品	5,580	②の0.5%
小計-④	61,580	
合 計(千円)	1,977,351	税抜き

