

物件説明書

所在地	真備町辻田837番6		
登記地目	宅地	現況	宅地
登記面積	87.70㎡	実測面積	87.70㎡
最低価格	1,330,000円		
接面道路の幅員及び構造	北側で幅員約4.4mの舗装市道に等高にて接する中間画地で、間口約16m、奥行き約7mの不整形地。		
都市計画法 建築基準法 上の主な制限	区域区分	市街化調整区域	
	用途地域	-	
	日影規制	-	
	建ぺい率	60%	
	容積率	200%	
供給処理施設の状況	電気	可	中国電力(株)倉敷営業所
	上水道	可	倉敷市水道局
	公共下水	-	
	都市ガス	-	
交通機関	JR伯備線	最寄駅	清音駅
公共機関等	市役所	真備支所	
	小学校	岡田小学校	
	商業施設	ニシナフードバスケット真備店	
	銀行等	吉備信用金庫川辺支店	
	郵便局	まきびの里郵便局	
その他	<ul style="list-style-type: none"> ・元西の谷第1農機具格納庫跡地。 ・敷地内に中国電力の電柱1本あり。 ・地質調査、土壌汚染調査、地下埋設物調査は実施していない。 ・物件の西側の一部が、周知の埋蔵文化財包蔵地に含まれている。(詳しくは、倉敷市埋蔵文化財センターまでお問合せください。電話：086-454-0600) 		

真備町辻田837番6 位置図

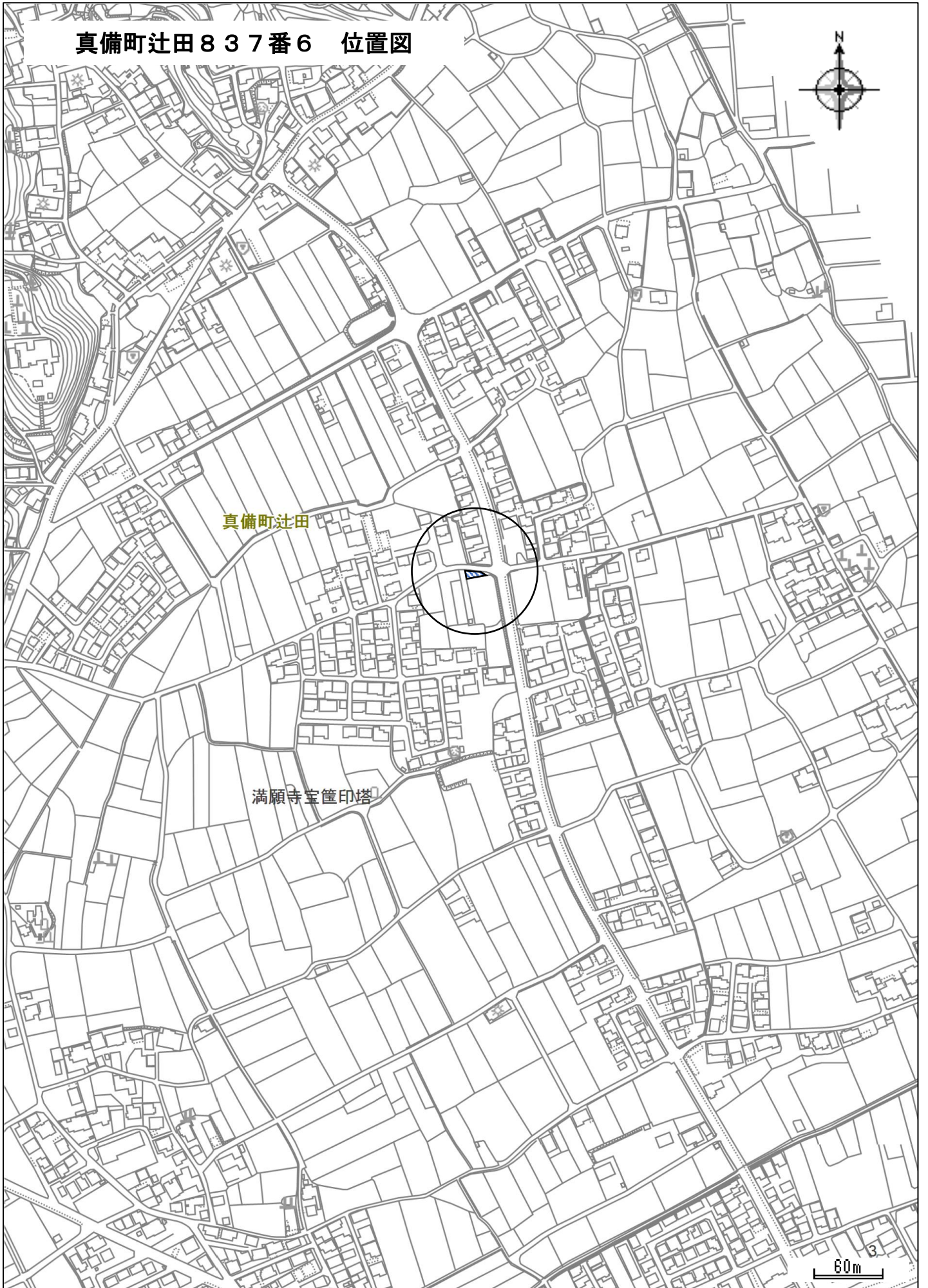


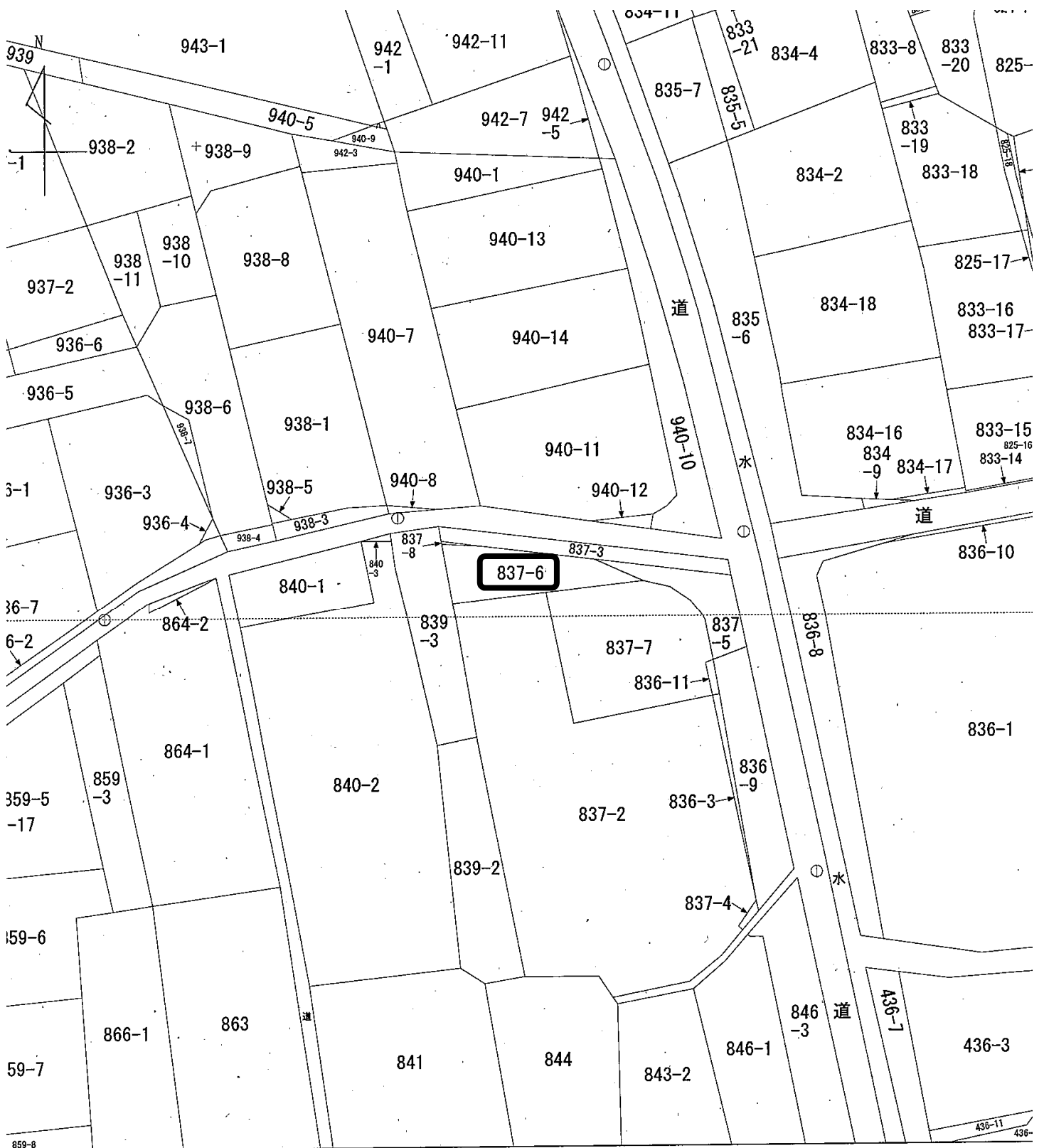
真備町辻田



満願寺宝篋印塔

60m



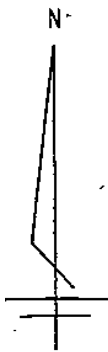


575 (座標値種別：図上測定)

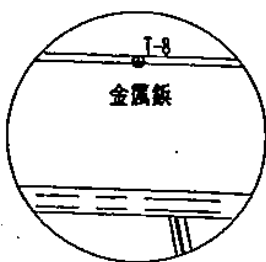
地番

土地の所在

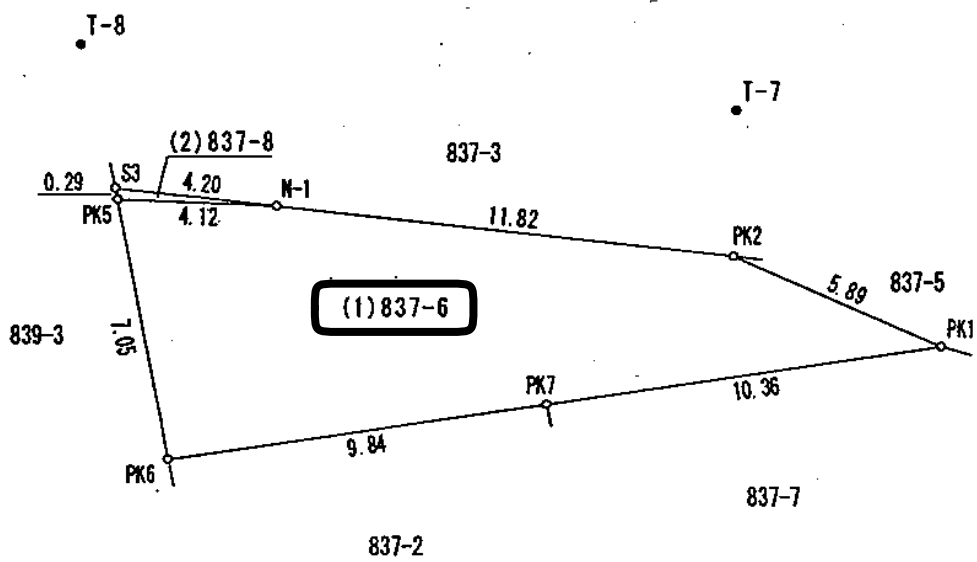
倉敷市真備町辻田字辻田東



(引照点概略図)



(引照点概略図)



離
. 974
離
. 705
. 623